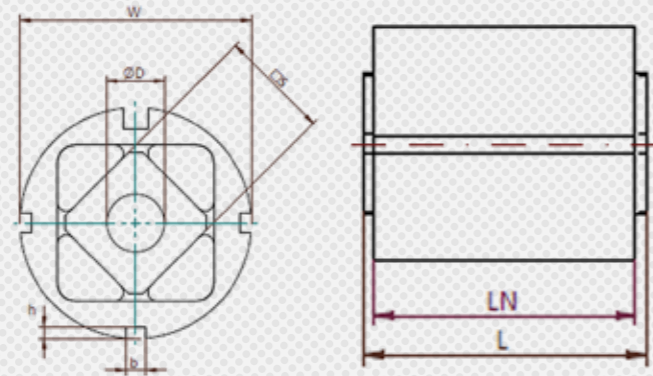
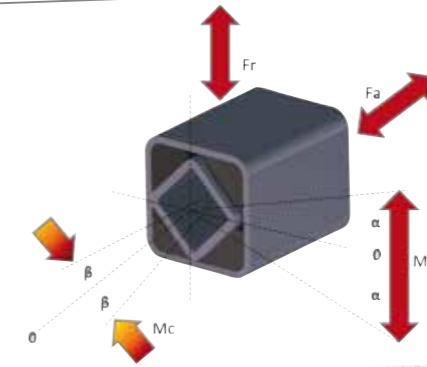


# Gummifederlement Typ LTK-C



# Rubber Suspension Unit Type LTK-C



### RESATEC-Gummifederlement Typ LTK-C:

Das Innenprofil Typ C ermöglicht die Befestigung mit einer Schraube (Qualität 8.8) im Zentrum des Innenvierkantes.

Eine einfache Adaptions-Möglichkeit bietet der RESATEC-Montagewinkel vom Typ MA.

Passend zum Typ LTK-C 5 ist der Typ MA 6-7

Passend zum Typ LTK-C 6 ist der Typ MA 7-8

Aussen wird der Baustein in eine Klemmfaust gesteckt oder mit der RESATEC-Montagebride Typ CK befestigt.

### RESATEC-Rubber Suspension Unit Type LTK-C:

The core profile type C allows fixation with one bolt (quality 8.8) in the center of the core square.

Another simple adoption option offers the RESATEC-Mounting Support Type MA Suitable for Type LTK-C 5 is the type MA 6-7

Suitable for Type LTK-C 6 is the type MA 7-8

The module will be plugged into a clamping bracket, or will be fixed with the RESATEC-Mounting Clamp Type CK.

Abmasse / Dimensions / Material

Typ Type	Art. Nr. Art. No.	øW	b	h	□S	LN	L	Y	Anzahl Briden number of clamps	Gewicht Weight	Material Deklaration / Declaration			Bevorratung stocking
		[mm]	[mm]	[mm]	[mm]	[mm]	[mm]	[mm]			Aussenprofil outer profile	Innenprofil core profile	Gummi rubber	
LTK-C 5 - 40	560 650 40	62	4 x 6.0	4 x 3.0	27	40	45	16.0	1	0.25	Aluminium	Aluminium	Basis auf SBR / Mischung Code C SBR based / mixture code C	am Lager on stock
LTK-C 5 - 60	560 650 60					60	65		1	0.37				
LTK-C 5 - 100	560 651 00					100	105		2	0.61				
LTK-C 6 - 60	560 660 60	80	3 x 7.0 + 1 x 8.5	3 x 4.0 + 1 x 7.5	38	60	70	20.0	1	0.61				
LTK-C 6 - 80	560 660 80					80	90		2	0.80				
LTK-C 6 - 120	560 661 20					120	130		2	1.19				

Leistungsparameter / power values

Typ Type	Art. Nr. Art. No.	M <sub>c</sub> β +/- 1° [Nm]	Radial		Axial		Drehmoment und max. Erregerfrequenz beim Winkel α Torque and max. excitation frequency at the angle α															
			Federweg deflection	Belastung load	Federweg deflection	Belastung load	α +/- 4°		α +/- 8°		α +/- 12°		α +/- 16°		α +/- 20°		α +/- 24°		α +/- 28°		α +/- 32°	
			S <sub>r</sub> [mm]	F <sub>r</sub> [N]	S <sub>a</sub> [mm]	F <sub>a</sub> [N]	[Nm]	min <sup>-1</sup>	[Nm]	min <sup>-1</sup>	[Nm]	min <sup>-1</sup>	[Nm]	min <sup>-1</sup>	[Nm]	min <sup>-1</sup>	[Nm]	min <sup>-1</sup>	[Nm]	min <sup>-1</sup>	[Nm]	min <sup>-1</sup>
LTK-C 5 - 40	560 650 40	3.99		888		217	4.01		8.22		13.1		19.2		27.0		37.0		49.7		65.5	
LTK-C 5 - 60	560 650 60	12.01	0.5	1'333	0.5	325	6.02	990	12.4	300	19.8	170	29.0	110	40.9	68	56.2	43	75.6	30	100	10
LTK-C 5 - 100	560 651 00	49.9		2'221		542	10.0		20.6		32.9		48.3		67.9		93.2		125		166	
LTK-C 6 - 60	560 660 60	11.74		1'564		372	11.3		23.7		38.5		56.7		79.6		108		144		188	
LTK-C 6 - 80	560 660 80	25.4	0.5	2'086	0.5	497	15.1	900	31.7	280	51.4	150	75.9	92	107	57	145	38	194	28	253	10
LTK-C 6 - 120	560 661 20	78.3		3'130		745	22.6		47.5		77.1		114		160		218		291		380	

