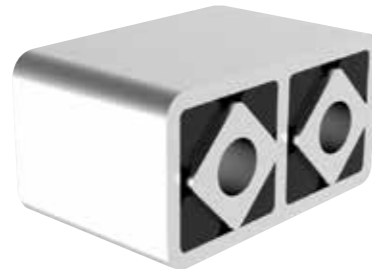
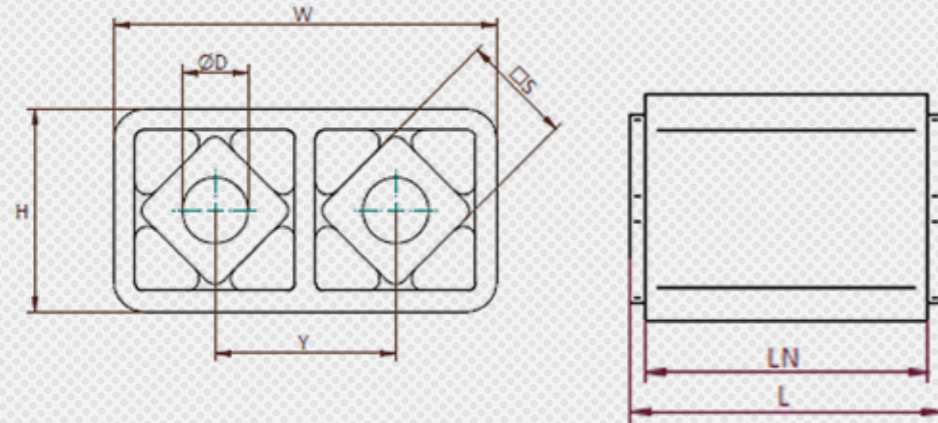
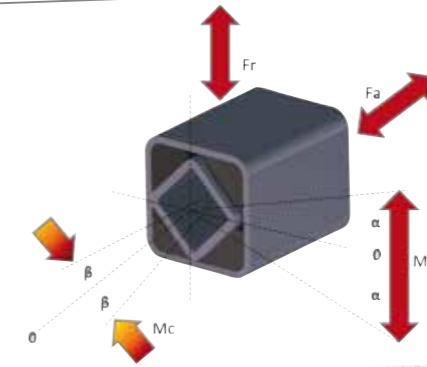


Gummifederlement Typ LTD-C



Rubber Suspension Unit Type LTD-C



RESATEC-Gummifederlement Typ LTD-C:

Das Innenprofil Typ C ermöglicht die Befestigung mit einer Schraube (Qualität 8.8) im Zentrum des Innenvierkantes.

Eine einfache Adaptions-Möglichkeit bietet der RESATEC-Montagewinkel vom Typ MA.

Passend zum Typ LTD-C 5 ist der Typ MA 6-7

Passend zum Typ LTD-C 6 ist der Typ MA 7-8

Das Doppелеlement wird zur Realisierung von Serie- oder Parallelschaltungen verwendet.

RESATEC-Rubber Suspension Unit Type LTD-C:

The core profile type C allows a fixation with one bolt (quality 8.8) in the center of the core square.

Another simple adoption option offers the RESATEC-Mounting Support Type MA Suitable for Type LTD-C 5 is the type MA 6-7

Suitable for Type LTD-C 6 is the type MA 7-8

The double element will be used for the realization of series- or parallel connection.

Abmasse / Dimensions / Material													
Typ Type	Art. Nr. Art. No.	W	H	□ S	LN	L	φD	Y	Gewicht Weight [kg]	Material Deklaration / Declaration			Bevorratung stocking am Lager on stock X
		[mm]	[mm]	[mm]	[mm]	[mm]	[mm]	[mm]		Außenprofil outer profile	Innenprofil core profile	Gummi rubber	
LTD-C 5 - 40	562 650 40	93	49	27	40	45	16	45	0.34	Aluminium	Aluminium	Basis auf SBR / Mischung Code C SBR based / mixture code C	Lieferzeit auf Anfrage delivery time on request
LTD-C 5 - 60	562 650 60				60	65			0.50				
LTD-C 5 - 100	562 651 00				100	105			0.83				
LTD-C 6 - 60	562 660 60	126	66	38	60	70	20	60	0.95				
LTD-C 6 - 80	562 660 80				80	90			1.25				
LTD-C 6 - 120	562 661 20				120	130			1.84				

Leistungsparameter / power values																						
Typ Type	Art. Nr. Art. No.	M _c β +/- 1° [Nm]	Radial		Axial		Drehmoment und max. Erregerfrequenz beim Winkel α Torque and max. excitation frequency at the angle α															
			Federweg deflection S _r [mm]	Belastung load F _r [N]	Federweg deflection S _a [mm]	Belastung load F _a [N]	α +/- 4°		α +/- 8°		α +/- 12°		α +/- 16°		α +/- 20°		α +/- 28°		α +/- 32°			
			[Nm]	[mm]	[N]	[mm]	[Nm]	min ⁻¹	[Nm]	min ⁻¹	[Nm]	min ⁻¹	[Nm]	min ⁻¹	[Nm]	min ⁻¹	[Nm]	min ⁻¹	[Nm]	min ⁻¹	[Nm]	min ⁻¹
LTD-C 5 - 40	562 650 40	3.99		888		217	4.01		8.22		13.1		19.2		27.0		37.0		49.7		65.5	
LTD-C 5 - 60	562 650 60	12.01	0.5	1'333	0.5	325	6.02	990	12.4	300	19.8	170	29.0	110	40.9	68	56.2	43	75.6	30	100	10
LTD-C 5 - 100	562 651 00	49.9		2'221		542	10.0		20.6		32.9		48.3		67.9		93.2		125		166	
LTD-C 6 - 60	562 660 60	11.74		1'564		372	11.3		23.7		38.5		56.7		79.6		108		144		188	
LTD-C 6 - 80	562 660 80	25.4	0.5	2'086	0.5	497	15.1	900	31.7	280	51.4	150	75.9	92	107	57	145	38	194	28	253	10
LTD-C 6 - 120	562 661 20	78.3		3'130		745	22.6		47.5		77.1		114		160		218		291		380	

