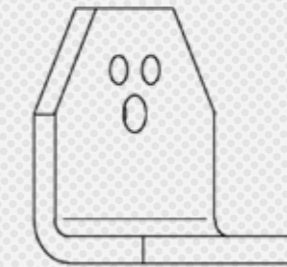
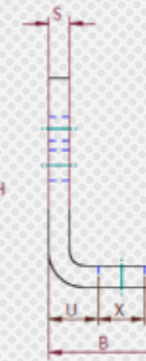
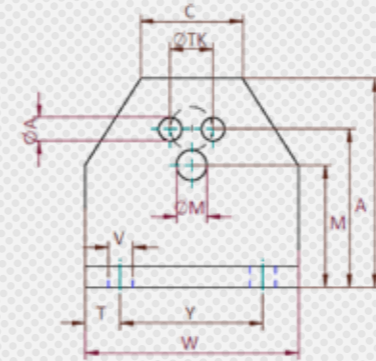
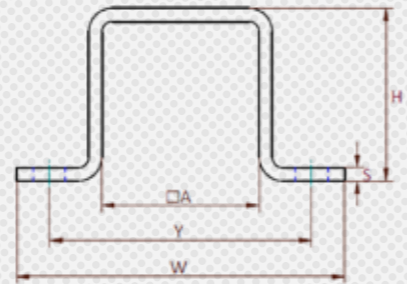
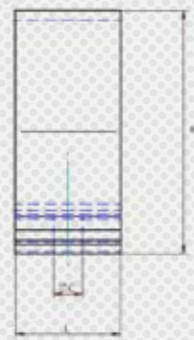
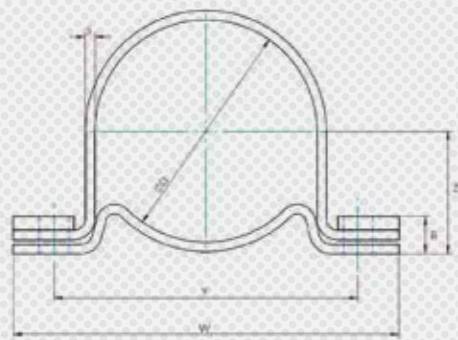


# Montagebride Typ CK / MS Mounting Clamp Type CK / MS



# Montagewinkel Typ M Mounting Support Type MA



### RESATEC-Montagebride Typ CK:

Die RESATEC-Montagebride Typ CK ermöglicht eine einfache Montage der RESATEC-Gummifederelemente Typ LTK-S, LTK-A und LTK-C.

Das Gummifederelement Typ LTK kann vor dem Festziehen der Schrauben in der Montagebride Typ CK frei gedreht werden. Dazu kann bis zu dem Typ CK 6 ein Hackenschlüssel nach DIN 1810 oder bei den grösseren Typen eine Gurtzange verwendet werden.

### RESATEC-Mounting Clamp Type CK:

The RESATEC-Mounting Clamp Type CK enables an easy fixation of the RESATEC-Rubber Suspension Units Type LTK-S, LTK-A and LTK-C.

The RESATEC-Rubber Suspension Units Type LTK are freely rotating before tightening the screws in the Mounting Clamp Type CK. For the adjusting of the Rubber Suspension Unit Type LTK in the Mounting Clamp Type CK 6 can be used as a hook wrench according DIN 1810 or by the larger types can be used a strap wrench.

### RESATEC-Montagebride Typ MS:

Die RESATEC-Montagebride Typ MS ermöglicht eine einfache Montage der RESATEC-Gummifederelemente Typ LTS, LTA und LTC.

Das Gummifederelement Typ LT kann vor dem Festziehen der Schrauben in der RESATEC-Montagebride Typ MS axial frei positioniert werden.

### RESATEC-Mounting Clamp Type MS:

The RESATEC-Mounting Clamp Type MS enables an easy fixation of the RESATEC-Rubber Suspension Units Type LTS, LTA and LTC.

The RESATEC-Rubber Suspension Units Type LT is axially positioned freely before tightening the screws on the Mounting Clamp Type MS.

### RESATEC-Montagebride Typ MA:

Der Montagewinkel MA ermöglicht eine einfache zur Grundfläche rechtwinklige Montage der RESATEC-Spannelemente.

### RESATEC-Mounting Support Type MA:

The mounting support allows a simple rectangular fitting from the RESATEC-Tensioner device to the mounting surface.

Abmasse / Dimensions / Material												
Typ Type	Art. Nr. Art. No.	øD	Y	øC	Z	W	L	H	S	B	Gewicht Weight	Material Deklaration / Declaration
CK 4	580 000 44	45	68	8.5	25	90	30	49.5	2	9	0.15	Stahl galvanisch verzinkt steel galvanised
CK 5	580 000 55	62	92	10.5	35	125	40	69	3	11.5	0.30	
CK 6	580 000 66	80	115	12.5	44	150	40	87	3	12.5	0.45	
CK 7	580 000 77	95	130	12.5	52.5	165	45	104	4	16	0.75	Stahl mit Pulverlackierung steel with powder coating
CK 8	580 000 88	108	152	16.5	59	195	50	117	4	18	0.95	

Abmasse / Dimensions / Material												
Typ Type	Art. Nr. Art. No.	□A	Y	øC	W	L	H	S	Gewicht Weight	Material Deklaration / Declaration		
MS 3	580 000 30	27	50	6.5	65	25	29	2	0.04	Stahl galvanisch verzinkt steel galvanised		
MS 4	580 000 40	32	60	8.5	80	30	34	3	0.09			
MS 5	580 000 50	45	80	10.5	105	35	48	3	0.16			
MS 6	580 000 60	60	100	12.5	125	40	65	5	0.29	Stahl mit Pulverlackierung steel with powder coating		
MS 7	580 000 70	75	115	12.5	145	45	80	5	0.45			
MS 8	580 000 80	80	130	17	170	50	86	6	0.68			

Abmasse / Dimensions / Material																				
Typ Type	Art. Nr. Art. No.	passend zu suitable for		øM	M	øA	A	øTK	T	U	V	X	Y	S	H	B	W	C	Gewicht Weight	Material Deklaration / Declaration
		TE	IT-A																	
MA 2-3	580 002 03	2	3	6.5	27	5.5	35	10	10	12	7	13	30	4	46	30	50	25	0.1	Stahl galvanisch verzinkt steel galvanised
MA 3-4	580 003 04	3	4	8.5	34	6.5	44	123	10	14	7	13	40	6	58	32	60	30	0.2	
MA 4-5	580 004 05	4	5	10.5	45	8.5	55	20	10	16	9.5	16	50	6	75	38	70	40	0.3	
MA 5-6	580 005 06	5	6	12.5	75	10.5	75	25	12.5	21	11.5	22	65	8	98	52	90	58	0.7	Stahl mit Pulverlackierung steel with powder coating
MA 6-7	580 006 07	6	7	16.5	66	12.5	85	35	15	21	14	24	80	8	116	55	110	56	0.9	
MA 7-8	580 007 08	7	8	20.5	80	12.5	110	40	20	26	18	30	100	10	140	66	140	68	1.8	

