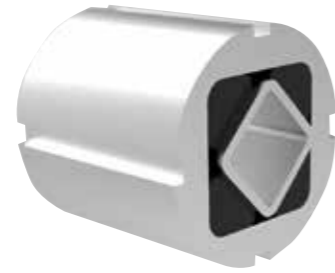
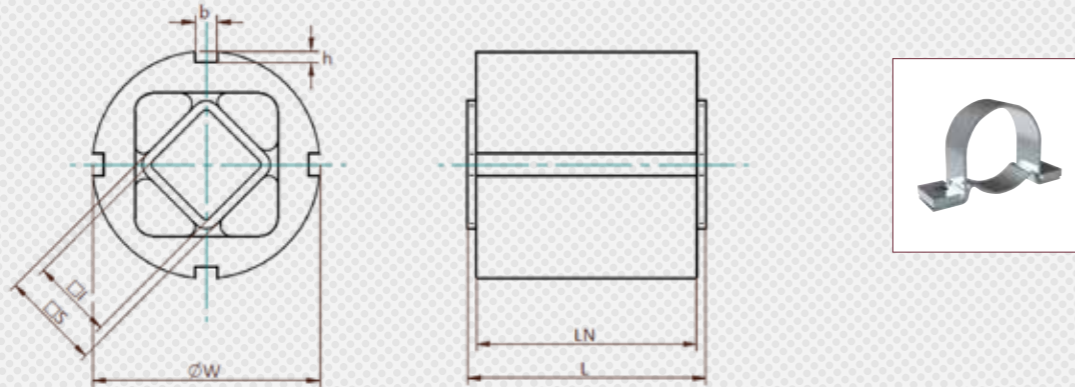
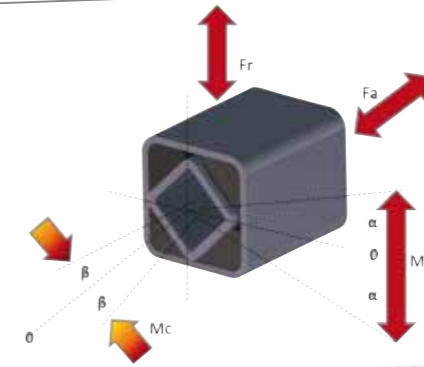


# Gummifederlement Typ LTK-S



# Rubber Suspension Unit Type LTK-S



### RESATEC-Gummifederlement Typ LTK-S:

Das Innenprofil Typ S ermöglicht eine Steckverbindung. Die Einstecktiefe des gesteckten Vierkantes soll mindestens 1.8 x länger als der Materialquerschnitt [  $\square I$  ] sein. Als Vierkant soll ein blanker Stahl mit der Toleranz h11 und facettierten Ecken verwendet werden.

Aussen wird der Baustein in eine Klemmfaust gesteckt oder mit der RESATEC-Montagebride Typ CK befestigt.

Eine wechselseitige Auslenkung über die Element-Nulllage ist nicht möglich.

### Rubber Suspension Unit Type LTK-S

The core profile type S allows a plug connection. The insertion depth of the plugged square profile, should be at least 1.8 x longer than the cross section of the material [ measurement  $\square I$  ]. A blank steel square profile with the tolerance of h11 and chamfered edges is to use.

The module will plugged in a clamping fist, or will fixed with the RESATEC-Mounting Clamp Type CK.

An alternating movement over the elements zero position is impossible.

Abmasse / Dimensions / Material

Typ Type	Art. Nr. Art. No.	eW [mm]	b [mm]	h [mm]	□S [mm]	LN [mm]	L [mm]	□I [mm]	Anzahl Briden number of clamps Typ / Type CK	Gewicht Weight [kg]	Material Deklaration / Declaration			Bevorratung stocking am Lager on stock X
											Aussenprofil outer profile Aluminium	Innenrohr core square tube Stahl S235JR / polytechnisch verzinkt steel S235JR / galvanized	Gummi rubber Basis auf SBR / Mischung Code C SBR based / mixture code C	
LTK-S 4-30	560 340 30	45	4 x 5.0	4 x 2.5	18	30	35	12	1	0.11	Aluminium	Stahl S235JR / polytechnisch verzinkt steel S235JR / galvanized	Basis auf SBR / Mischung Code C SBR based / mixture code C	Lieferzeit auf Anfrage delivery time on request
LTK-S 4-50	560 340 50					50	55		1	0.18				
LTK-S 4-80	560 340 80					80	85		2	0.28				
LTK-S 5-40	560 350 40	62	4 x 6.0	4 x 3.0	27	40	45	22	1	0.27				
LTK-S 5-60	560 350 60					60	65		1	0.40				
LTK-S 5-100	560 351 00					100	105		2	0.66				
LTK-S 6-60	560 360 60	80	3 x 7.0 + 1 x 8.5	3 x 4.0 + 1 x 7.5	38	60	70	30	1	0.68				
LTK-S 6-80	560 360 80					80	90		2	0.89				
LTK-S 6-120	560 361 20					120	130		2	1.31				
LTK-S 7-80	560 370 80	95	4 x 8.0	4 x 4.0	45	80	90	35	1	1.33				
LTK-S 7-100	560 371 00					100	110		2	1.64				
LTK-S 7-150	560 371 50					150	160		2	2.43				
LTK-S 8-120	560 381 20	108	4 x 8.0	4 x 4.0	50	120	130	40	2	2.55				
LTK-S 8-200	560 382 00					200	210		4	4.21				
LTK-S 8-300	560 383 00					300	310		5	6.28				

Leistungsparameter / power values

Typ Type	Art. Nr. Art. No.	M <sub>c</sub> @ β +/- 1° [Nm]	Radial		Axial		Drehmoment und max. Erregerfrequenz beim Winkel α Torque and max. excitation frequency at the angle α															
			Federweg deflection S <sub>r</sub> [mm]	Belastung load F <sub>r</sub> [N]	Federweg deflection S <sub>a</sub> [mm]	Belastung load F <sub>a</sub> [N]	α +/- 4°		α +/- 8°		α +/- 12°		α +/- 16°		α +/- 20°		α +/- 24°		α +/- 28°		α +/- 32°	
							[Nm]	min <sup>-1</sup>	[Nm]	min <sup>-1</sup>	[Nm]	min <sup>-1</sup>	[Nm]	min <sup>-1</sup>	[Nm]	min <sup>-1</sup>	[Nm]	min <sup>-1</sup>	[Nm]	min <sup>-1</sup>	[Nm]	min <sup>-1</sup>
LTK-S 4-30	560 340 30	1.51	386	92	1.60	3.37	5.38	7.71	10.4	13.6	17.4	21.8										
LTK-S 4-50	560 340 50	6.68	644	153	2.67	1050	5.64	9.07	13.1	17.9	23.6	30.4	38.4									
LTK-S 4-80	560 340 80	26.9	1'030	245	4.27	9.01	14.5	20.8	28.3	37.3	47.8	60.2										
LTK-S 5-40	560 350 40	3.99	888	217	4.01	8.22	13.1	19.2	27.0	37.0	49.7	65.5										
LTK-S 5-60	560 350 60	12.01	1'333	325	6.02	990	12.4	19.8	29.0	40.9	56.2	75.4	100									
LTK-S 5-100	560 351 00	49.9	2'221	542	10.0	20.6	32.9	48.3	67.9	93.2	125	166										
LTK-S 6-60	560 360 60	11.74	1'564	372	11.3	23.7	38.5	56.7	79.6	108	144	188										
LTK-S 6-80	560 360 80	25.4	2'086	497	15.1	900	31.7	51.4	75.9	107	145	194	253									
LTK-S 6-120	560 361 20	78.4	3'130	745	22.6	47.5	77.1	114	160	218	291	380										
LTK-S 7-80	560 370 80	27.0	2'196	536	22.7	47.1	75.3	110	152	206	272	353										
LTK-S 7-100	560 371 00	52.2	2'745	669	28.4	850	58.9	94.1	137	190	256	338	439									
LTK-S 7-150	560 371 50	135	4'063	991	42.1	87.8	141	206	286	385	508	658										
LTK-S 8-120	560 381 20	81.8	2'828	690	37.2	94.2	171	267	382	517	671	844										
LTK-S 8-200	560 382 00	263	5'712	1'393	74.6	840	184	250	329	509	723	971	1'570									
LTK-S 8-300	560 383 00	1'355	8'654	2'110	183.0	350	525	776	980	1'305	1'725	2'260										

