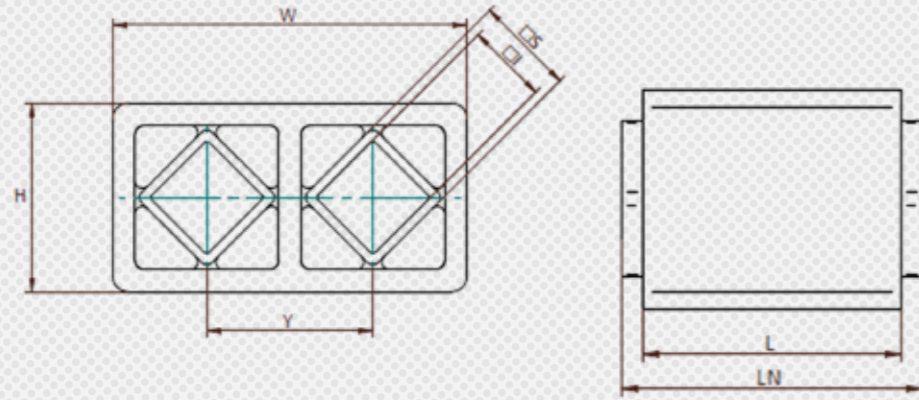
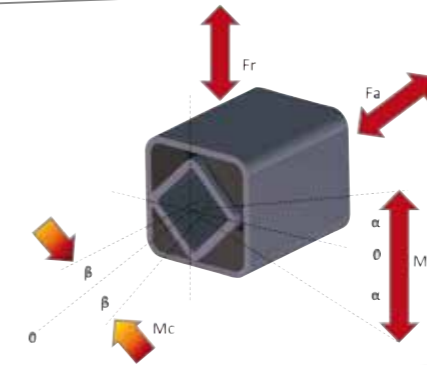
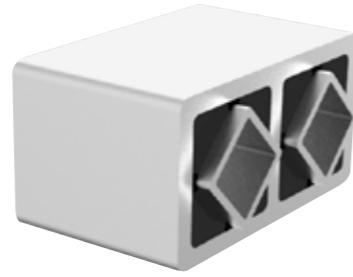


Gummifederlement Typ LTD-S

Rubber Suspension Unit Type LTD-S



RESATEC-Gummifederlement Typ LTD-S:

Das Innenprofil Typ S ermöglicht eine Steckverbindung. Die Einstecktiefe des gesteckten Vierkantes soll mindestens 1.8 x länger als der Materialquerschnitt [Mass □ l] sein. Als Vierkant soll ein blanker Stahl mit der Toleranz h11 und facetierten Ecken verwendet werden.

Das Doppелеlement wird zur Realisierung von Serie- oder Parallelschaltungen verwendet.

Eine wechselseitige Auslenkung über die Element-Nulllage ist nicht möglich.

RESATEC-Gummifederlement Typ LTD-S:

The core profile type S allows a plug connection. The insertion depth of the plugged square profile, should be at least 1.8 x longer than the cross section of the material [measurement □ l]. A blank steel square profile with the tolerance of h11 and chamfered edges is to use.

The double element will be used for the realization of series- or parallel connection. An alternating movement over the elements zero position is impossible.

Abmasse / Dimensions / Material													
Typ Type	Art. Nr. Art. No.	A	H	□ S	LN	L	□ l	Y	Gewicht Weight [kg]	Material Deklaration / Declaration			Beveratung stocking am Lager on stock X
		[mm]	[mm]	[mm]	[mm]	[mm]	[mm]	[mm]		Außenprofil outer profile	Innenrohr core square tube	Gummi rubber	
LTD-S 3-40	562 430 40	57	30	15	40	45	11	27	0.28	Aluminium	Stahl S235JR / galvanisch verzinkt steel S235JR / galvanized	Best. of SBR / Mischung Code C SBR based / mixture code C	Lieferzeit auf Anfrage delivery time on request
LTD-S 5-40	562 450 40	93	49	27	40	45	22	45	0.39				
LTD-S 5-60	562 450 60				60	65			0.58				
LTD-S 5-100	562 451 00				100	105			0.95				
LTD-S 6-60	562 460 60	126	66	38	60	70	30	60	1.09				
LTD-S 6-80	562 460 80				80	90			1.42				
LTD-S 6-120	562 461 20				120	130			2.10				
LTD-S 7-80	562 470 80	149	84	45	80	90	35	72	2.25				
LTD-S 7-100	562 471 00				100	110			2.78				
LTD-S 7-150	562 471 50				150	160			4.11				
LTD-S 8-120	562 481 20	168	92.5	50	120	130	40	78	4.05				
LTD-S 8-160	562 481 60				160	170			5.36				
LTD-S 8-200	562 482 00				200	210			6.66				
LTD-S 8-240	562 482 40				240	250			7.97				
LTD-S 8-320	562 483 20				320	330			10.57				

Leistungsparameter / power values																						
Typ Type	Art. Nr. Art. No.	M _c @ β +/- 1° [Nm]	Radial		Axial		Drehmoment und max. Erregerfrequenz beim Winkel α Torque and max. excitation frequency at the angle α															
			Federweg deflection [mm]	Belastung load [N]	Federweg deflection [mm]	Belastung load [N]	α +/- 4°		α +/- 8°		α +/- 12°		α +/- 16°		α +/- 20°		α +/- 24°		α +/- 28°		α +/- 32°	
			S _r	F _r	S _a	F _a	[Nm]	min ⁻¹	[Nm]	min ⁻¹	[Nm]	min ⁻¹	[Nm]	min ⁻¹	[Nm]	min ⁻¹	[Nm]	min ⁻¹	[Nm]	min ⁻¹	[Nm]	min ⁻¹
LTD-S 3-40	562 430 40	2.00	0.25	343	0.25	111	1.00	1'100	2.20	330	3.50	190	5.10	120	7.00	72	9.20	46	11.7	33	14.7	10
LTD-S 5-40	562 450 40	3.99	0.5	888	0.5	217	4.01	990	8.22	300	13.1	170	19.2	110	27.0	68	37.0	43	49.7	30	65.5	100
LTD-S 5-60	562 450 60	12.01		1'333		325	6.02		12.4		19.8		29.0		40.9		56.2		75.6			
LTD-S 5-100	562 451 00	49.9		2'221		542	10.0		20.6		32.9		48.3		76.9		93.1		125			
LTD-S 6-60	562 460 60	11.74	0.5	1'564	0.5	372	11.3	900	23.7	280	38.5	150	56.7	92	79.6	57	108	38	144	28	188	10
LTD-S 6-80	562 460 80	25.4		2'086		497	15.1		31.7		51.4		75.9		107		145		194			
LTD-S 6-120	562 461 20	78.3		3'130		745	22.6		47.5		77.1		114		160		218		291			
LTD-S 7-80	562 470 80	27.0	0.5	2'196	0.5	536	22.7	850	47.1	250	75.3	150	110	86	152	57	206	36	272	26	353	10
LTD-S 7-100	562 471 00	52.2		2'745		669	28.4		58.9		94.1		137		190		256		388			
LTD-S 7-150	562 471 50	135		4'063		991	42.1		87.8		141		206		286		385		508			
LTD-S 8-120	562 481 20	89.5	0.5	3'443	0.5	840	72.9	840	139.5	250	209	150	289	85	390	53	519	36	685	24	898	10
LTD-S 8-160	562 481 60	115.8		4'617		1'126	97.8		187.2		280		388		523		696		920			
LTD-S 8-200	562 482 00	288		5'772		1'408	122.2		234		350		485		654		870		1'150			
LTD-S 8-240	562 482 40	605	0.5	6'919	0.5	1'688	146.5	840	281	250	420	150	582	85	784	53	1'044	36	1'379	24	1'807	10
LTD-S 8-320	562 483 20	1'677		9'231		2'252	195.4		374		560		776		1'046		1'393		1'840		2'411	

