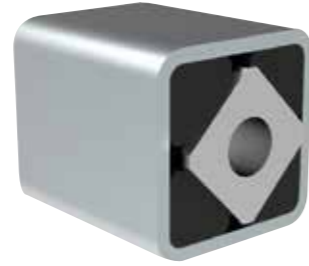
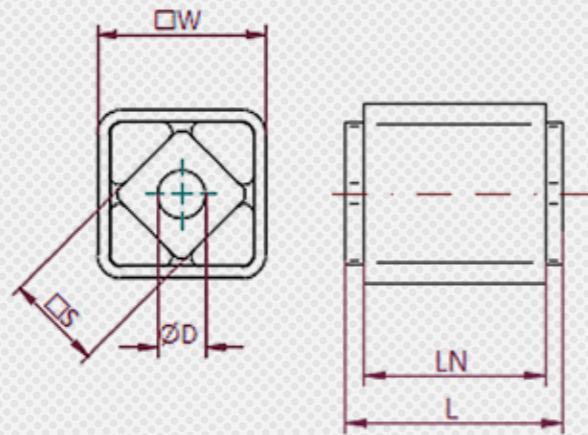
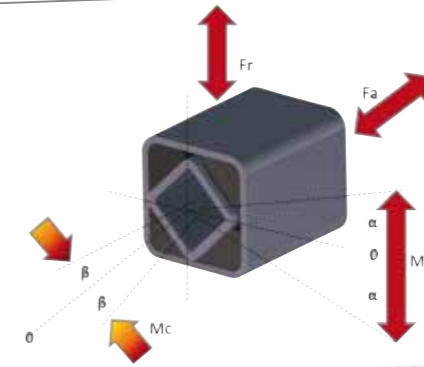


Gummifederlement Typ LTC



Rubber Suspension Unit Type LTC



RESATEC-Gummifederlement Typ LTC:

Das Innenprofil Typ C ermöglicht die Befestigung mit einer Schraube (Qualität 8.8) im Zentrum des Innenvierkantes. Eine einfache Adaptions-Möglichkeit bietet der RESATEC-Montagewinkel vom Typ MA.

Passend zum Typ LTC 5 ist der Typ MA 6-7
Passend zum Typ LTC 6 ist der Typ MA 7-8

Aussen wird das Gummifederlement in ein Futterrohr gesteckt oder mit der RESATEC-Montagebride Typ MS befestigt.

RESATEC-Rubber Suspension Unit Type LTC:

The core profile type C allows a fixation with one bolt (quality 8.8) in the center of the core square.

Another simple adoption option offers the RESATEC-Mounting Support Type MA
Suitable for Type LTC 5 is the type MA 6-7
Suitable for Type LTC 6 is the type MA 7-8

The rubber suspension unit will be plugged in casing tube, or fixed with the RESATEC-Mounting Clamp Type MS.

Abmasse / Dimensions / Material

Typ Type	Art. Nr. Art. No.	□W	□S	LN	L	ØD	Anzahl Briden number of clamps	Gewicht Weight	Material Deklaration / Declaration			Bevorragung stocking
		[mm]	[mm]						Außenrohr outer square tube	Innenprofil core profile	Gummi rubber	
LTC 5 - 40	560 150 40	45	27	40	45	16.0	1	0.24	Stahl S235JR / galvanisch verzinkt steel S235JR / galvanized	Aluminium	Basis auf SBR / Mischung Code C SBR based / mixture code C	Lieferzeit auf Anfrage delivery time on request
LTC 5 - 60	560 150 60			60	60		1	0.36				
LTC 5 - 100	560 151 00			100	105		2	0.59				
LTC 6 - 60	560 160 60	60	38	60	70	20.0	1	0.59				
LTC 6 - 80	560 160 80			80	90		1	0.77				
LTC 6 - 120	560 161 20			120	130		2	1.14				

Leistungsparameter / power values

Typ Type	Art. Nr. Art. No.	M _c β +/- 1° [Nm]	Radial		Axial		Drehmoment und max. Erregerfrequenz beim Winkel α Torque and max. excitation frequency at the angle α															
			Federweg deflection	Belastung load	Federweg deflection	Belastung load	α +/- 4°		α +/- 8°		α +/- 12°		α +/- 16°		α +/- 20°		α +/- 24°		α +/- 28°		α +/- 32°	
			S _r [mm]	F _r [N]	S _a [mm]	F _a [N]	[Nm]	min ⁻¹	[Nm]	min ⁻¹	[Nm]	min ⁻¹	[Nm]	min ⁻¹	[Nm]	min ⁻¹	[Nm]	min ⁻¹	[Nm]	min ⁻¹	[Nm]	min ⁻¹
LTC 5 - 40	560 150 40	3.99		888		217	4.01		8.22		13.1		19.2		27.0		37.0		49.7		65.5	
LTC 5 - 60	560 150 60	12.01	0.5	1'333	0.5	325	6.02	990	12.4	300	19.8	170	29.0	110	40.9	68	56.2	43	75.6	30	100	10
LTC 5 - 100	560 151 00	49.9		2'221		542	10.0		20.6		32.9		48.3		67.9		93.2		125		166	
LTC 6 - 60	560 160 60	11.74		1'564		372	11.3		23.7		38.5		56.7		79.6		108		144		188	
LTC 6 - 80	560 160 80	25.4	0.5	2'086	0.5	497	15.1	900	31.7	280	51.4	150	75.4	92	107	57	145	38	194	28	253	10
LTC 6 - 120	560 161 20	78.3		3'130		745	22.6		47.5		77.1		114		160		218		291		380	

